

# Conheça o Hospital Bruno Born



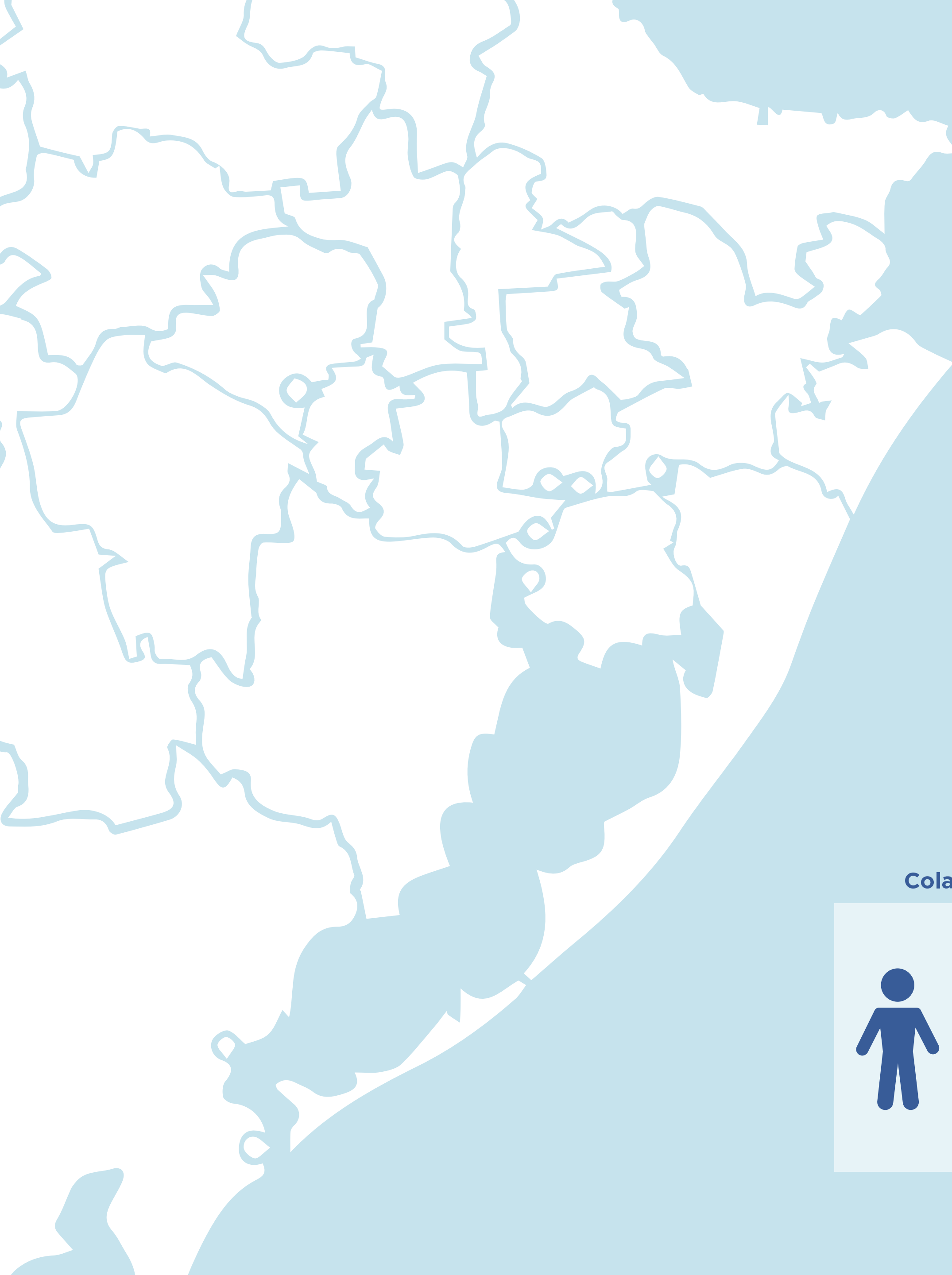
HOSPITAL BRUNO BORN

# A nossa trajetória até aqui...

**Desde 1931 sendo referência em saúde nas mais diversas especialidades, tendo suas diretrizes voltadas ao constante aprimoramento de seus recursos físicos, técnicos e humanos.**

Este é o **Hospital Bruno Born** que, através desta **longa e consolidada trajetória**, espera contar com a sua parceria para continuar escrevendo uma **história de crescimento, desenvolvimento e, principalmente, cuidado com a vida e com o bem-estar de tantas pessoas.**





# Rio Grande do Sul



Referência principal da 16ª Coordenadoria Regional de Saúde.

**Aproximadamente 372 mil habitantes.**

**Referência nas especialidades:**

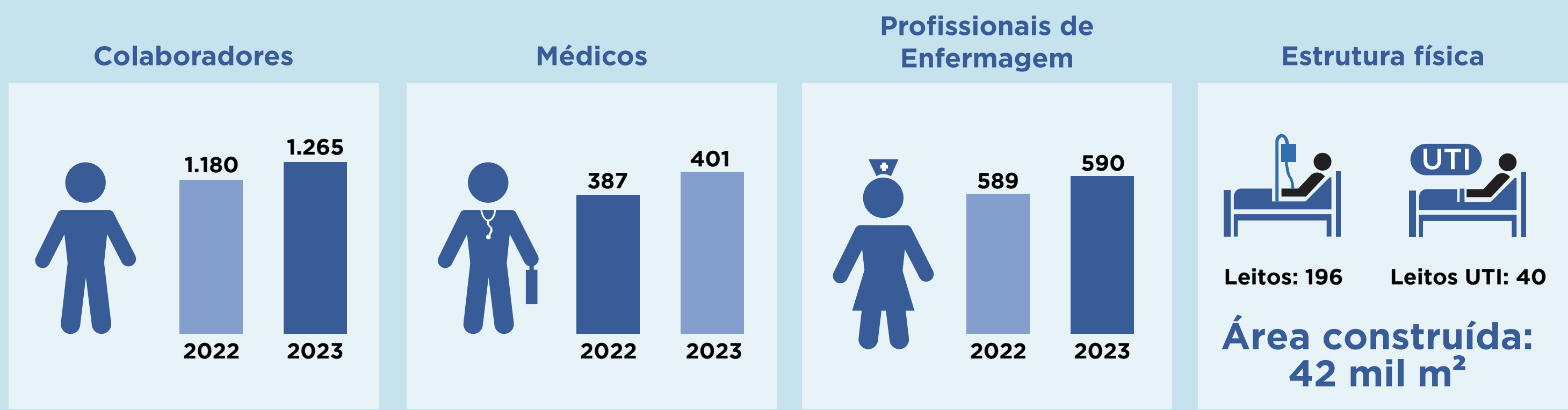
Cardiologia, Neurologia, Oncologia, Fissuras Lábio Palatais e Reabilitação Auditiva, Nefrologia, SAMU, Captação de Órgãos e Gestante de Alto Risco.

Somos referência para as 8ª / 13ª / 16ª Coordenadorias Regionais de Saúde.

**Aproximadamente 1 milhão de habitantes.**

## CONHEÇA UM POUCO MAIS SOBRE NOSSO HOSPITAL:

### NOSSA ESTRUTURA





# Dados e especialidades

# 2023

## Nefrologia

Internações: **105**  
Atendimentos ambulatoriais: **771**  
Exames e procedimentos: **12.540**

## Neurocirurgia/ Neurologia

Internações: **742**  
Atendimentos ambulatoriais: **3.421**  
Exames e procedimentos: **7.361**

## Ginecologia/ Obstetrícia

Partos cesarianos: **1.050**  
Partos normais: **716**  
Total de partos: **1.766**

## Oncologia

Internações: **1.308**  
Atendimentos ambulatoriais: **37.852**  
Exames e procedimentos: **135.186**

## Hematologia

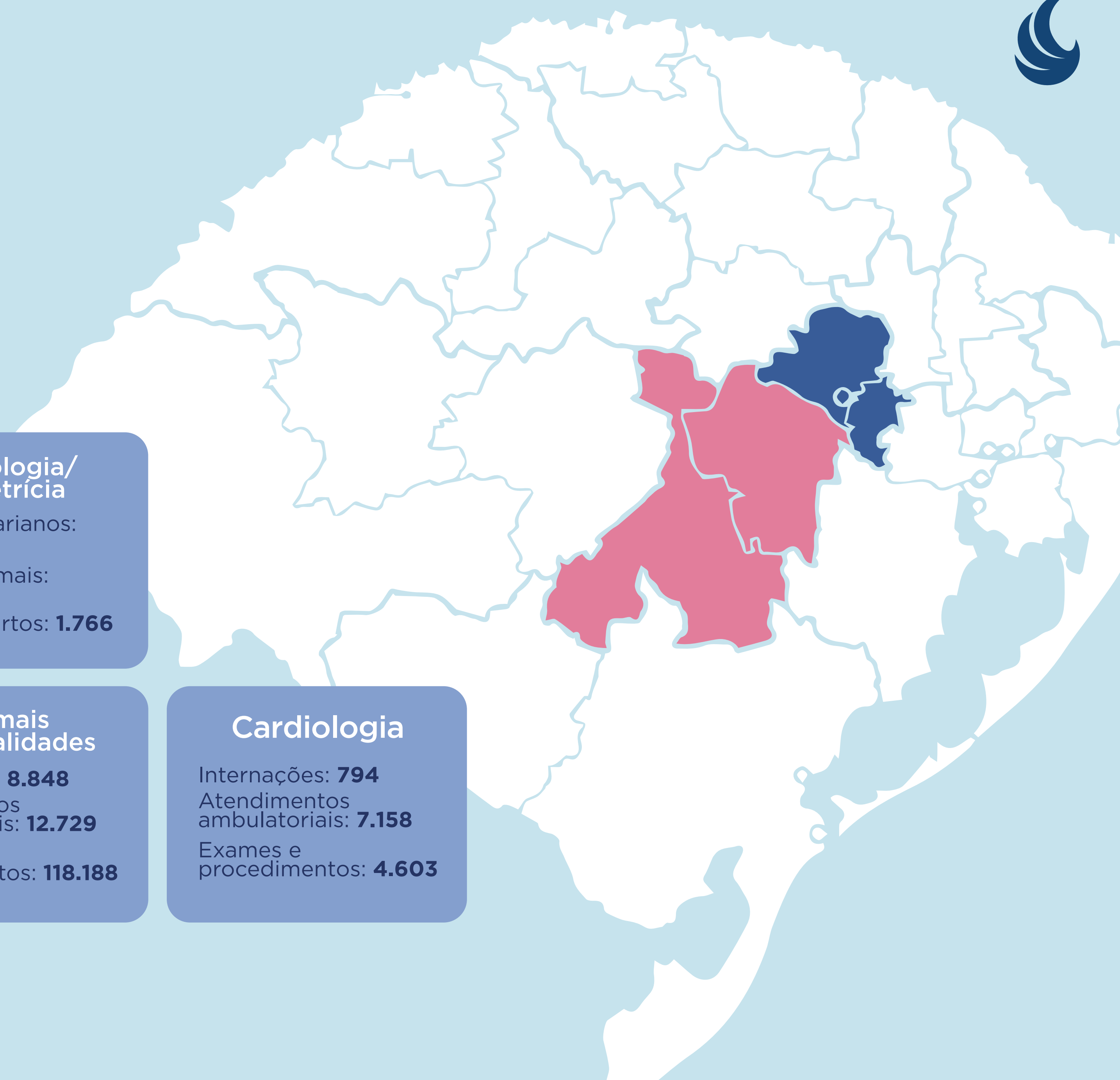
Internações: **148**  
Atendimentos ambulatoriais: **4.184**  
Exames e procedimentos: **12.555**

## Demais especialidades

Internações: **8.848**  
Atendimentos ambulatoriais: **12.729**  
Exames e procedimentos: **118.188**

## Cardiologia

Internações: **794**  
Atendimentos ambulatoriais: **7.158**  
Exames e procedimentos: **4.603**





# Captação de Órgãos

Atendemos a região dos Vales e Centro que abrange **1 milhão de habitantes.**



ORGANIZAÇÃO DE PROCURA DE ÓRGÃOS



## Notificações de potenciais doadores

Morte Encefálica - 105 pacientes  
Doação efetiva - 27 pacientes

## Hospitais das regiões de abrangência

- Hospital Bruno Born
- Hospital de Caridade e Beneficência Cachoeira do Sul
- Hospital Universitário de Santa Maria
- Hospital Regional de Santa Maria
- Hospital de Caridade Astrogildo de Azevedo
- Hospital São Sebastião Mártir - Venâncio Aires
- Santa Casa de Uruguaiana
- Hospital Santa Cruz/Unisc
- Hospital Ana Nery
- Hospital Estrela
- Hospital São Roque Faxinal do Soturno
- Hospital Benef. Sta Terezinha - Encantado
- Hospital São Francisco de Assis
- Hospital de Guarnição de Santa Maria
- Santa Casa de Alegrete
- Grupo Hospitalar Santiago
- Santa Casa de Sant'ana do Livramento



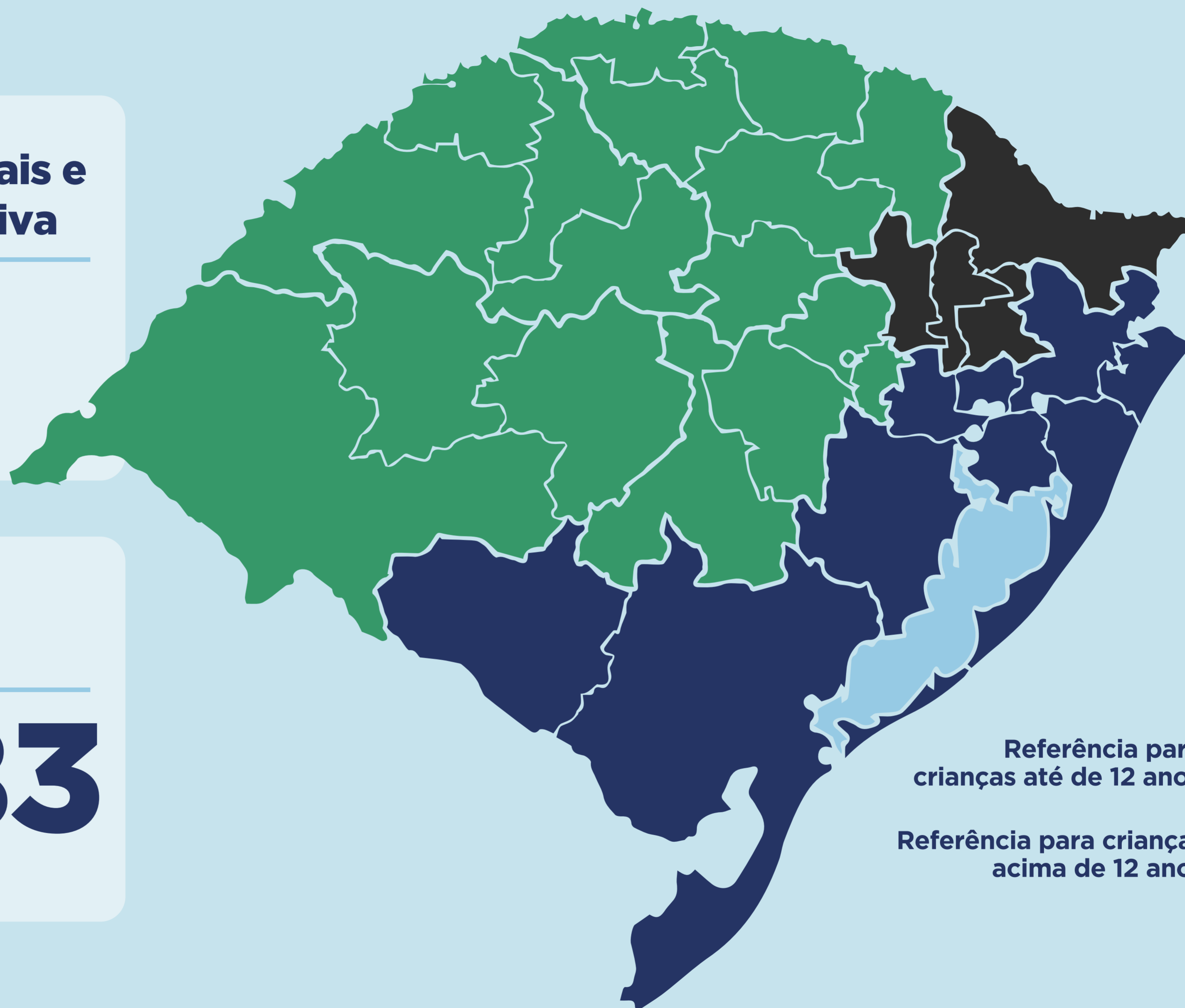


## Fissuras Lábio Palatais e Reabilitação Auditiva

**366**  
internações

## Procedimentos

**69.983**





**Início Projeto  
Qualificar Unimed**

**Início Projeto  
Colaborativo Saúde  
em Nossas Mãos**



**Certificação  
ONA Nível 3**

**Elaboração da  
Política de  
Cultura Justa**

**2018**

**2019**

**2020**

**Certificação  
ONA Nível 2**







**Primeiro Conselho de Pacientes**

**Início do Huddle de Liderança**

**Rondas de Liderança**



**2021**

**2022**

**2023**

**Projeto Certificação Planetree**



**Política de Acesso ao Prontuário**

**Segurança do Paciente - Engajamento do Paciente e Familiar**





HOSPITAL BRUNO BORN